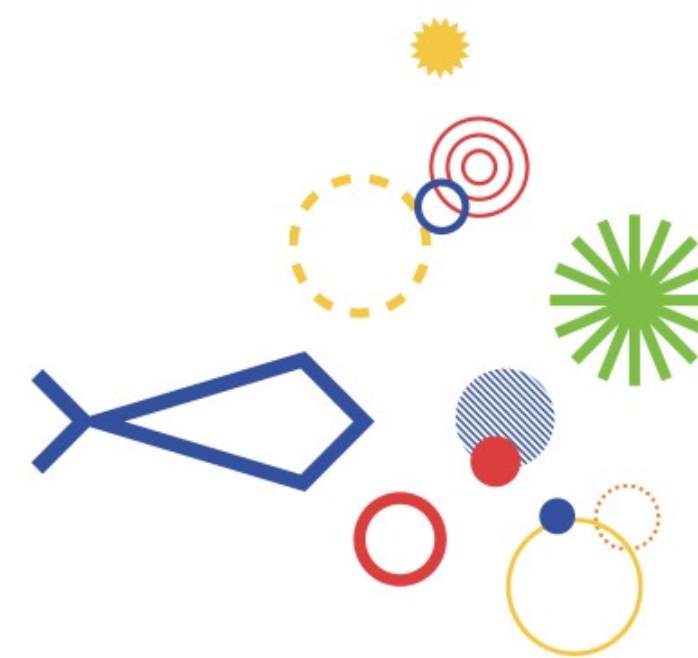


manual do
especialista

AMCHAM

sobre o
amcham
arena



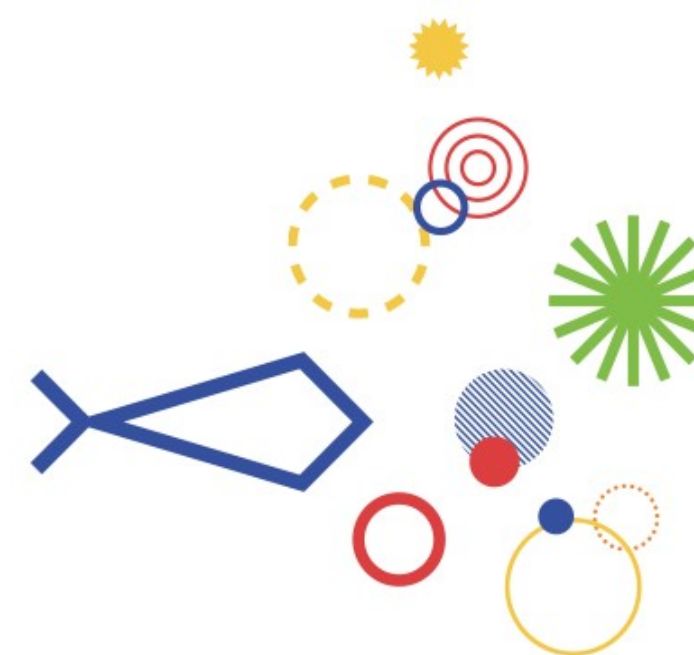
AMCHAM
ARENA

Desde 2017, quando foi lançado em Porto Alegre, o Amcham Arena vem contribuindo no desenvolvimento do ecossistema de inovação do país. No decorrer destes anos, mais de 3.000 startups passaram pelo projeto e foram apresentadas às maiores empresas do Brasil.

Durante todas as suas etapas, executivos e empreendedores associados à Amcham Brasil participam como jurados e avaliadores das startups participantes.

Em 2021, nos consolidamos como o **melhor** ecossistema de inovação do Brasil – segundo ranking Top 100 Open Startups – e uma das principais plataformas de conexão entre a nova economia e o mundo corporativo tradicional.

resumo da jornada das startups



AMCHAM
ARENA

INSCRIÇÕES

Fase onde as startups inscritas passam por um processo inicial de aprovação, que avalia se os inscritos atendem aos pré-requisitos básicos para estarem elegíveis a participar. Estes pré-requisitos estão estabelecidos no regulamento do projeto e podem ser acessados no amcham.com.br/arena. Caso a startup atenda a estes critérios iniciais, ela seguirá para a próxima etapa.

AVALIAÇÕES

É nesta fase que você entra! Nesta fase, especialistas selecionados e associados Amcham Brasil, dos mais diversos segmentos, avaliarão as startups que tiverem sua inscrição confirmada.

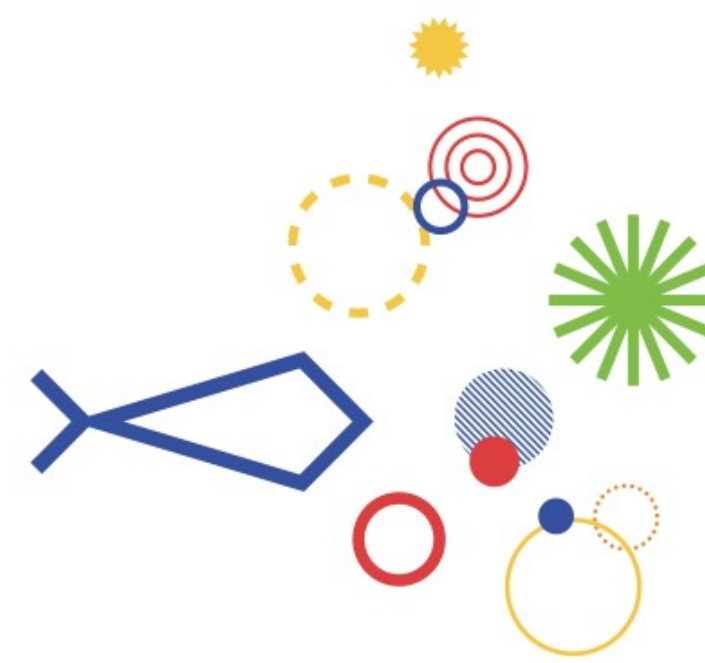
SELETIVAS

Passada a fase de avaliações, serão realizados encontros por videoconferência, dividindo as startups por segmentos de mercado, com a presença de banca de avaliadores, composta por jurados que irão interagir e passar feedback para as startups.

FINAL NACIONAL

Grande final com transmissão ao vivo para todo o Brasil, que também contará com a presença de uma banca de jurados, interações e feedbacks.

o/a
especialista



AMCHAM
ARENA

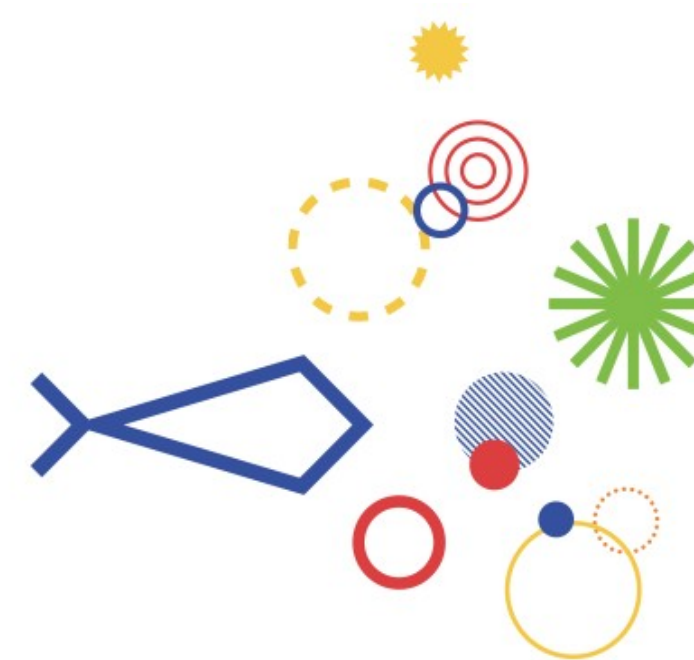
Primeiramente, seja bem-vindx à nova temporada de pesca! Agradecemos a sua participação nesta jornada.

Para que o nosso propósito seja cumprido, o seu engajamento e dedicação são fundamentais.

Nossos especialistas têm um papel de extrema importância: avaliar a qualidade das startups inscritas, essencialmente, nos auxiliando a desenvolver ainda mais o ecossistema de inovação e o mercado brasileiro.

Como especialista do Amcham Arena, sua opinião e expertise são indispensáveis para avaliações de alto nível em nosso banco de dados. Como profissional de mercado e/ou associado Amcham Brasil, seu envolvimento contribui para a evolução real das startups de diversos setores no mercado, assim como o desenvolvimento de conexões-chave entre grandes empresas estabelecidas e os novos negócios.

como funciona a dinâmica



AMCHAM
ARENA

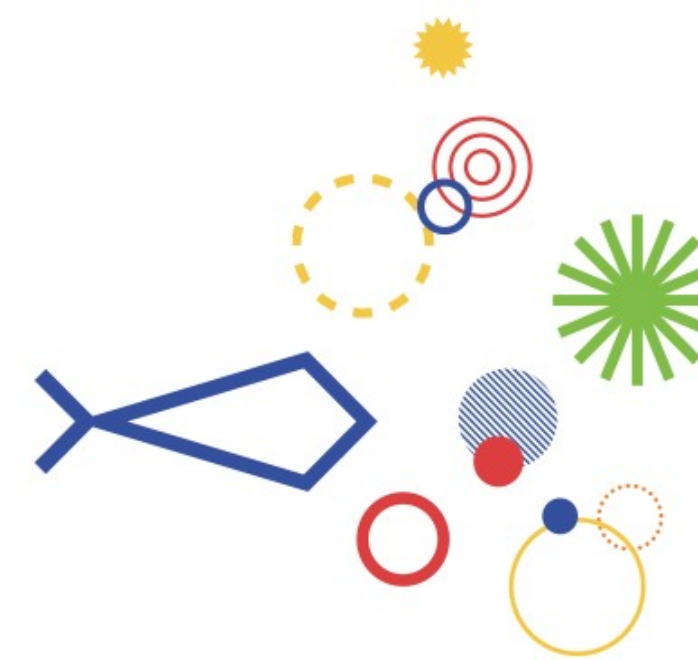
Nossa equipe criará e lhe enviará um login exclusivo. Com ele em mãos, acesse o **portal amcham.com.br/arena** para iniciar as avaliações.

As startups inscritas já preencheram um sumário executivo com diversos detalhes, além de enviarem um pitch em vídeo sobre o seu negócio. Estes são seus insumos de avaliação.

Você irá avaliar, no mínimo, 05 startups, de maneira aleatória. Após esse mínimo, será possível escolher um segmento de maior preferência. A avaliação conta com 6 critérios e cada um deverá receber notas de 1 a 10 pontos. Ao fim, a nota final da startup será a média simples destas notas.

Além disso, os especialistas devem dar um feedback geral sobre a startup. Esse feedback é de extremo valor para os participantes, continuando ou não dentro da competição.

deveres dos especialistas



AMCHAM
ARENA

AVALIAR COM IMPARCIALIDADE

É dever dos especialistas serem imparciais em suas avaliações, se atendo aos critérios definidos no regulamento da maneira mais objetiva possível. Após 05 avaliações de startups de segmentos aleatórios, caso deseje avaliar ainda mais participantes, será possível escolher um segmento de preferência. Para isso, basta selecionar a opção de 'filtro'.

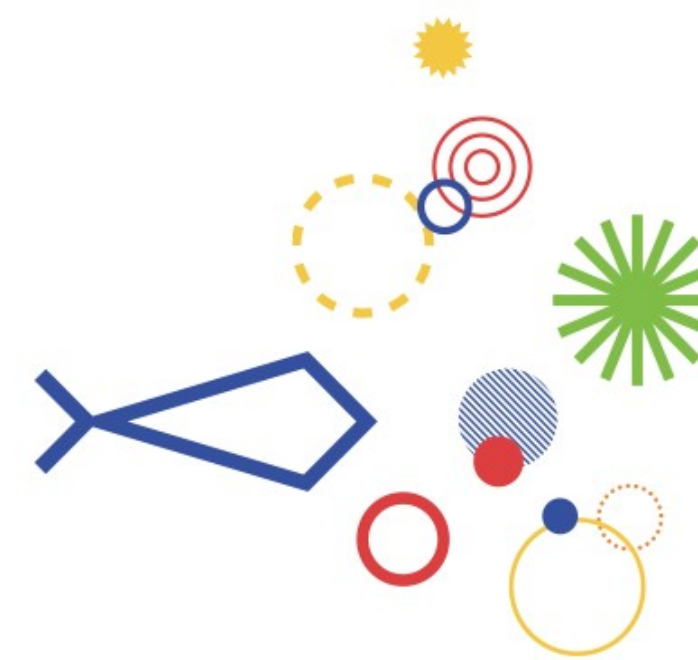
MANTER SIGILO

Por tratar-se de um concurso, os especialistas devem manter em sigilo toda e qualquer informação referente à sua avaliação das startups.

GARANTIR FEEDBACK

Receber um feedback, seja ele com sugestões objetivas, dicas pessoais ou simples insights, é de extremo valor para uma startup em 'início de carreira'. É parte do dever dos especialistas repassar um feedback para cada startup avaliada. Isso será parte da devolutiva que entregaremos aos participantes como forma de ajudá-las a evoluir.

os critérios de avaliação



AMCHAM
ARENA

1 Problema
claramente
delineado e
real

Sem um problema claro para resolver não existe a razão de existir da startup.

*Qual é o problema que o negócio resolve? Como ele resolve as dores do cliente?
É um problema válido do 'mundo real'?*

2 Viabilidade do
modelo
de negócio

O modelo de negócio é um plano que mostra como a empresa vai gerar renda e obter lucro, definindo como fará dinheiro com um determinado projeto, produto ou serviço e como entregará valor aos clientes a um preço adequado.

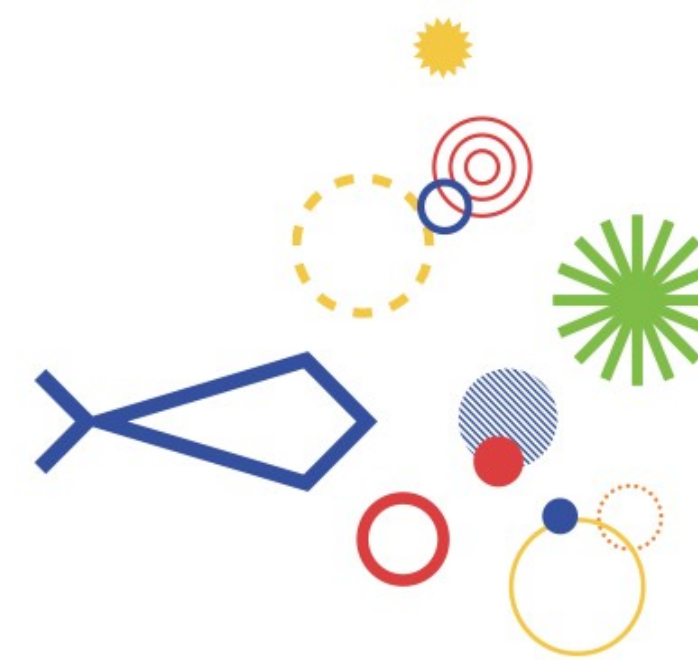
*O modelo de negócio da startup para em pé?
Ele tem potencial para gerar lucros a curto, médio ou longo prazo?*

3 Solução
inovadora e/ou
diferencial
competitivo

Neste ponto entram os diferenciais competitivos do produto ou do serviço.

*Por que a solução é diferente das outras no mercado?
Como ele se diferencia das alternativas que já existem no mercado? Quem são os concorrentes diretos e indiretos?
Qual o caráter de inovação da solução?*

os critérios de avaliação



AMCHAM
ARENA

4 Escalabilidade

Escalabilidade é a capacidade de um negócio atingir rapidamente um grande número de usuários a custos relativamente baixos. Ou seja, as despesas não crescem na mesma proporção das receitas.

O negócio é escalável?

5 Perfil do empreendedor e experiência da equipe

Ter um bom time é fundamental, sobretudo em uma startup. Um time de fundadores e uma equipe com experiência no mercado de atuação, e complementaridade de backgrounds, tendem a elevar as chances do negócio dar certo.

Como você percebe a experiência e determinação da equipe?

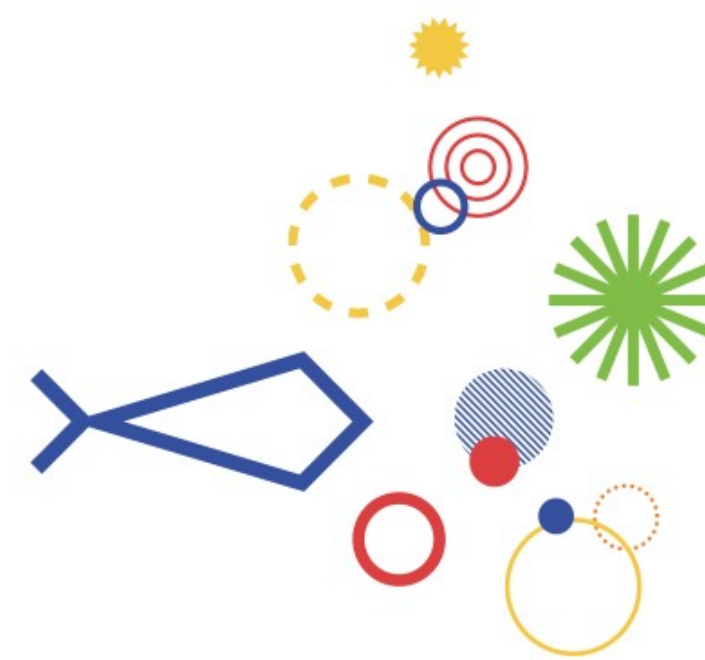
6 Potencial de mercado

O mercado é sem dúvida um dos pontos-chave para o sucesso de uma startup. Resumidamente, diz respeito à quantidade de dinheiro que há na mão dos clientes potenciais para comprar um determinado serviço ou produto.

Quem é o mercado e como atingi-lo?

Há espaço para o novo serviço ou produto?

e não se
esqueça



AMCHAM
ARENA

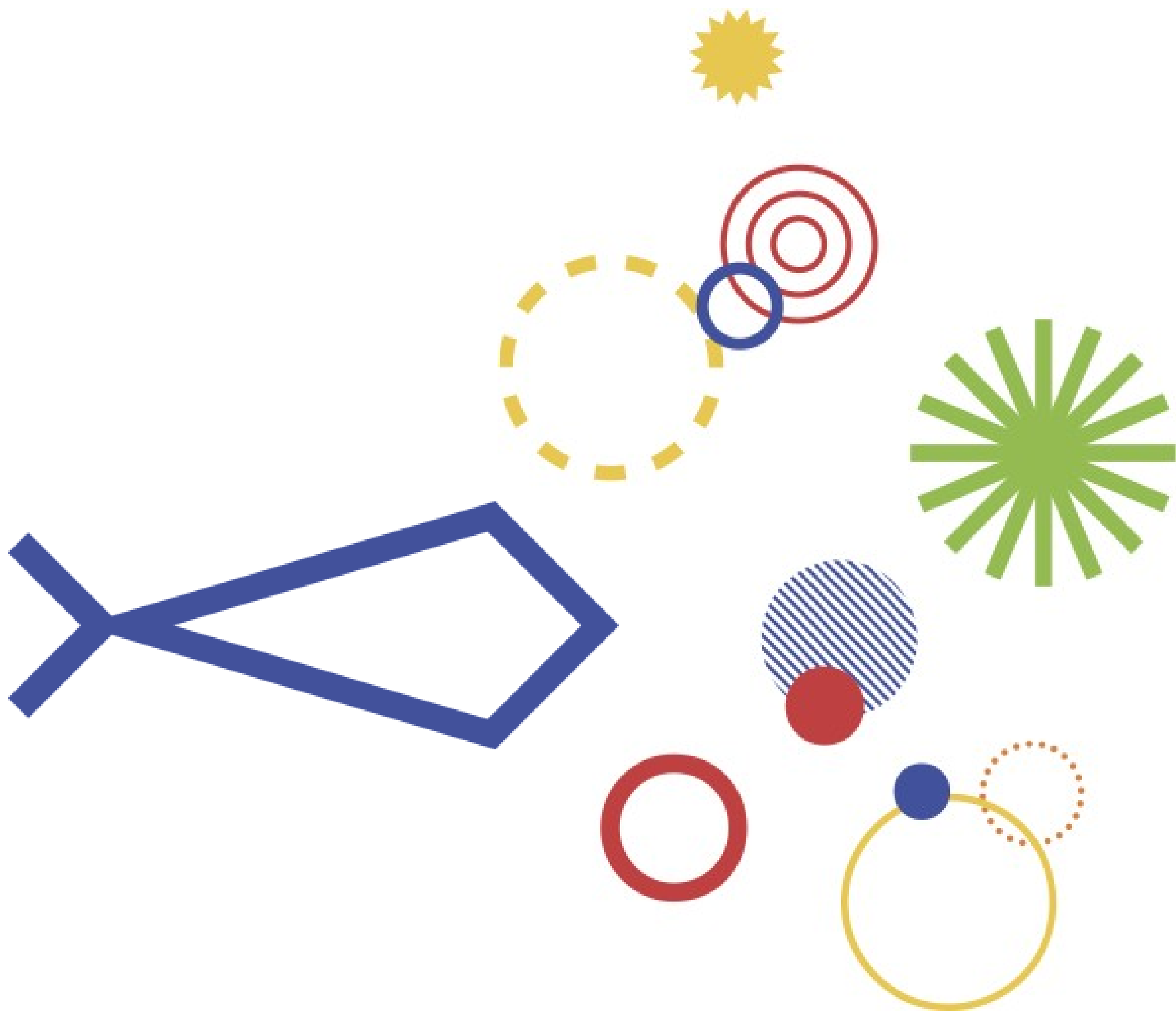
O propósito do Amcham Arena é conectar as startups ao mar de oportunidades da Amcham Brasil. E, podemos potencializar muito essas conexões utilizando o efeito de rede. Conhece alguém na sua rede que teria interesse em conhecer determinada startup? Acha oportuno apresentar a startup para alguém da sua empresa? Compartilhe!

E se durante o processo de avaliação você tiver dúvidas, sugestões ou comentários, não hesite em compartilhar conosco via:

arena@amchambrasil.com.br

É um prazer lhe ter como parte dessa temporada do Amcham Arena.

Boa jornada!



AMCHAM
AMCHAM